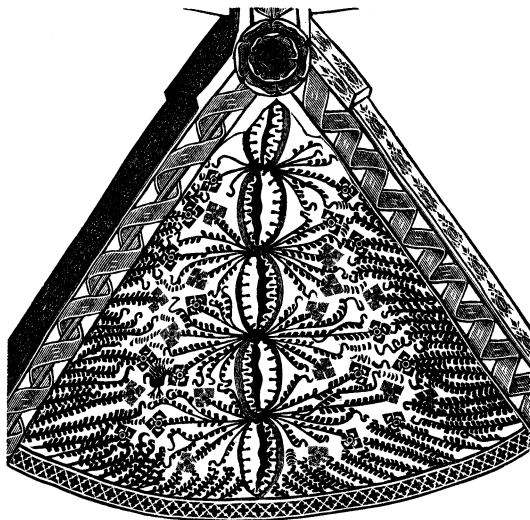


ATS 14: 1 KYRKOMÅLNINGAR I UPPLAND FRÅN MEDELTIDENS SLUT. 17

verkan kan hafva ägt rum både med afseende på motivets färgläggning och dess användning och behandling.

Dessa blad begagnas nu i Knifsta icke blott såsom fortlöpande vågformiga slingor, utan anbringas ock rundt kring de större fälten, från hvilkas kanter de, omväxlande med blad af annan form, spira upp (se bilden!). Karakteristiska äro ock de små korkskruf-liknande klängen, hvilka anbringas här och där, och som väl egentligen härstamma från vinstocken.



7. Edebo.

Hvad som nu sagts om bladmotivet och dess användning i Knifsta, gäller ock om nästan alla de uppländska kyrkomålningar, med hvilka vi här få att göra utom Kumla-gruppens, och på denna grund kunna vi redan nu sammanfatta dem till ett under benämningen (*Bro-*)*Knifsta-gruppen*. Att äfven i andra hänseenden karakteristiska olikheter mellan dessa båda grupper finnas, skola vi längre fram få se.

Inom en del till denna andra grupp hörande kyrko-