

stånkor och blott ett i en naturlig stubbe. Knipholkarna ha av fåglarna vardera använts blott vid en häckning; stubben däremot två på varandra följande år, nämligen 1914 och 1915. Denna stubbe var c:a 1 $\frac{1}{2}$ meter hög. Den var öppen upp-till. Avståndet från övre kanten till redet uppmättes till $\frac{2}{3}$ m. Boplatsernas läge äro inprickade å kartan.

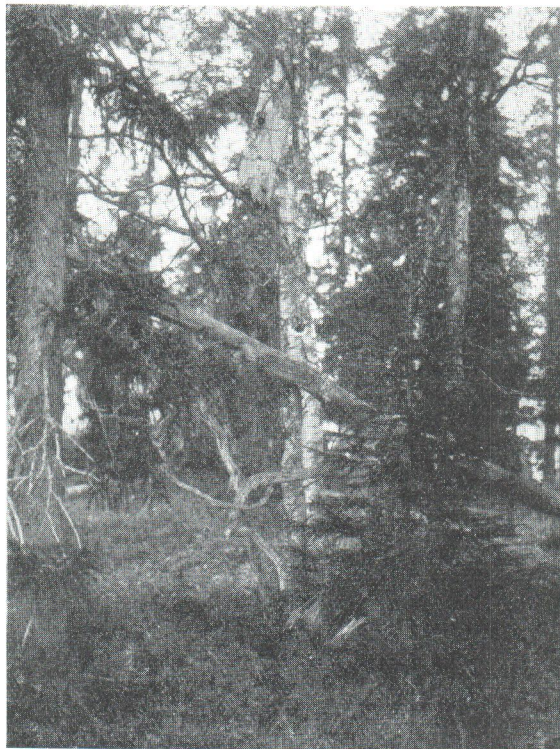


Foto. E. Wide.

Knipstänka, vari salskrake häckade 1925.

Enligt samstämmig utsago ankomma salskrakarna till trakten i slutet av april eller början av maj samtidigt med kniporna. Öppet vatten finnes då i sjöarna endast vid bäckutflödena. (Till de norrländska älvarna ankommer han troligen betydligt tidigare. Vinterplatserna i Skåne lämna salskrakarna enligt egna iakttagelser under senare hälften av mars. Ett och annat exemplar har jag dock sett vara kvar ända till