

— 61 —

troder (Fig. 15, E), paavirket af en stærk Elektromagnet, saaledes at Forbindelseshinjen mellem deres Poler staar vinkelret paa Lysbuen Retning, vil Lysbuen kastes ud til Siden. Anvendes Vexelstrøm, vil de hurtigt skiftende Lysbuer kastes med en Hastighed af 100 m i Sek. vexelvis ud til begge Sider og danne en bred elektrisk Bue-

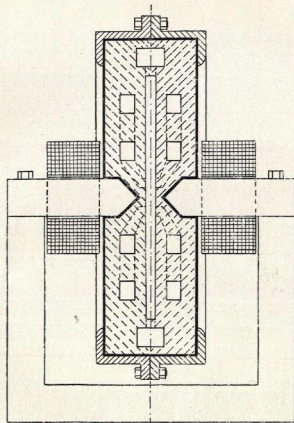


Fig. 16.

flamme af Form som en cirkulær Skive (Fig. 15, F). Ved Benyttelse af tynde Kobber Elektroder, der bestaar af 1,8 cm. tykke Kobberrør, som holdes afkjølede ved indvendig Vandcirkulation, kan man ved Hjælp af en Vexelstrøm af 5000 Volts Driftsspænding frembringe Flammeskiver af 1,8 m. Gjennemnit. Disse Flammer indlægges nu i ildfaste Chamotteovne med et frit, cirkulært Ovnrum af kun 6—8 cm. Bredde og 2 m. Diameter (Fig. 16). Paa begge Sider