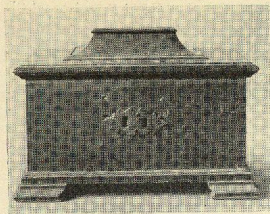


LAUGENE EFTER REFORMATIONEN



11. Bergens glasmabersvendes lade.
B. M. 690.

senere konger som Kristian III, Frederik II og Kristian IV repræsenterer den anden retning. Med større eller mindre fasthet søger de at komme laugenes utartning tillivs. Mesteravgiften blir nedsat til et lovbestemt maksimum, 1 gyl-den, alle yderligere omkostninger blir ophævet og i 1558 blir endog

mesterstykket avskaffet hvad der dog blir uten synderlig betydning. Det der imidlertid bringer disse forsøk til at strande eller ialfald svækker deres virkning, er som nævnt at de myndigheter som skulde ha indseende med at de kongelige bestemmelser blev fulgt, borgermester og raad, i almindelighet har saboteret dem. I kjøbstædernes raad kan man endnu længe fremover træffe haandverkere, og disse har ingen interesse hat av at arbejde mot sine egne. Senere har raadet likeledes stillet sig solidarisk med sine bysbarn selv efter at haandverkerne var blit utestængt fra disse stillinger. Kongemagten har hat liten indflydelse paa raadet, som borgerne valgte selv.

Striden mellem laugene paagaar utover hele det 16de aarhundrede og langt ind i det følgende. Men der har været lite haab om en for staten heldig løsning saalænge dens politik har været ført saa ubeslutsomt og vahlende som tilfælde var. Der er ingen konsekvent gjennomført plan hvorefter der handles, og ofte blir der fattet beslutninger som gaar i stik motsat ret-