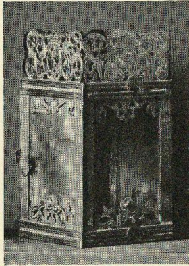


LAUGENE EFTER REFORMATIONEN

Gildebroder, som bliver paaklaget sin Ølgjæld og der bydes Stevne oppaa, da bøde derfor til Lauget i Fjerding Øl.“

Det vil fremgaa av denne gjennemgaaelse at skraaen i mange henseender er konservativ. Ikke saa meget i forhold til regjeringens samtidige politik, men i egentlig forstand. Det er gildet og middelalderen som taler igjennem disse paragraffer og skraaen synes at ha meget gamle forutsætninger. Den virker som en noget moderniseret utgave av en ældre vedtægt. Den har ialfald lite av den kampaand som ellers i denne tid gir laugsartiklene deres præg.



29. Lygt fra Bergens smedelaug.
B. M. 676 a. b.