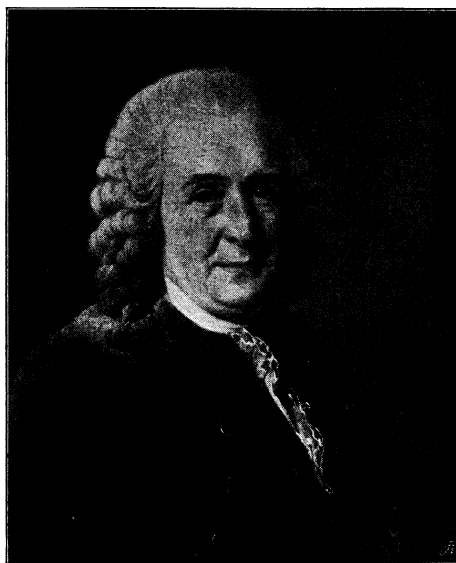


IHRE. LINNÉ.

85

ock hans stil saknar högre lyftning, utmärker den sig för en viss trygg och treflig realism.

Johan Ihre (född 1707, professor i Uppsala, † 1780) var en snillrik och skarpsinnig språkforskare, som spred ljus öfver vårt modersmåls art och utveckling. Han kan anses vara grundläggaren af det verkligt vetenskapliga studiet af vårt språk, och hans forskningar skaffade honom anseende öfver hela Europa. Ihres mest berömda arbete är en stor historisk ordbok öfver svenska språket, *Glossarium Sviogothicum*. Äfven på andra områden—historiens, fornkunskapens, statsvetenskapens — utmärkte han sig och häfdade bl. a. varmt lämpligheten att använda modersmålet i vetenskapliga skrifter.



Karl von Linné.

Målning af Roslin. Vetenskapsakademien.

Karl von Linné (född 1707, samma år som Lagerbring och Ihre, professor i Uppsala, † 1778) har mer än någon annan svensk vetenskapsman samkat ära öfver sitt fosterland, i det han på ett epokgörande sätt gripit in i naturvetenskapernas utveckling. Men Linné skref icke blott för vetenskapsmännen; också inom den populära